

激光投射虚拟键盘套件

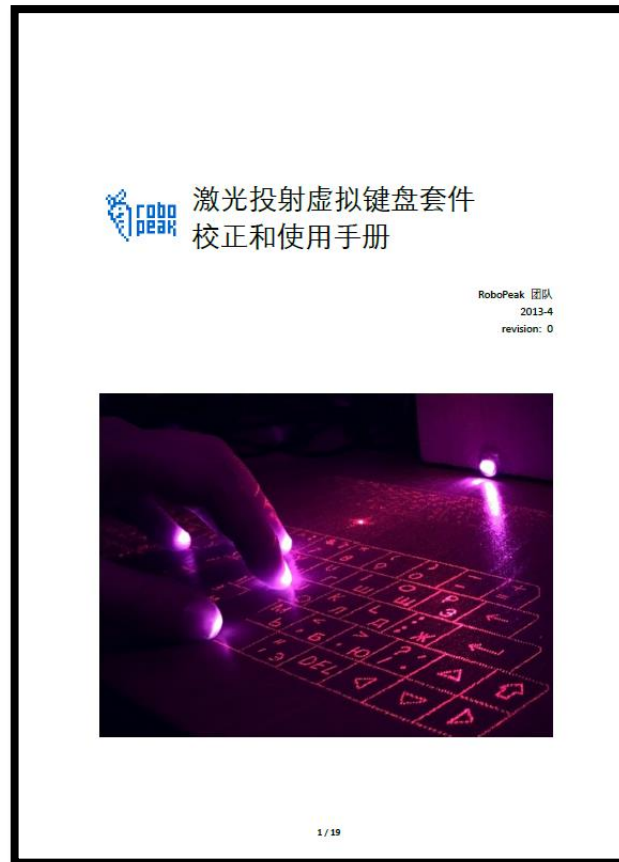
快速使用指南



RoboPeak 团队
2009 - 2013
<http://www.RoboPeak.com>

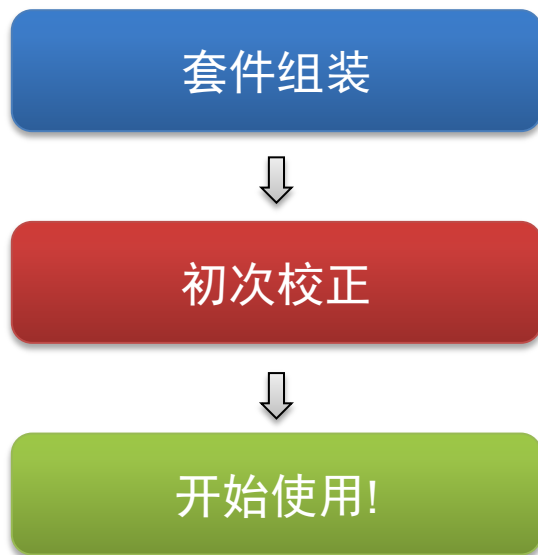


本文档仅提供本套件最基本的使用过程。
如果您有任何额外问题，请参考如下文档获取解答：



虚拟激光键盘使用文档-校正和使用手册

为了体验自己动手的乐趣，本套件需要您进行简单的组装和校正过程

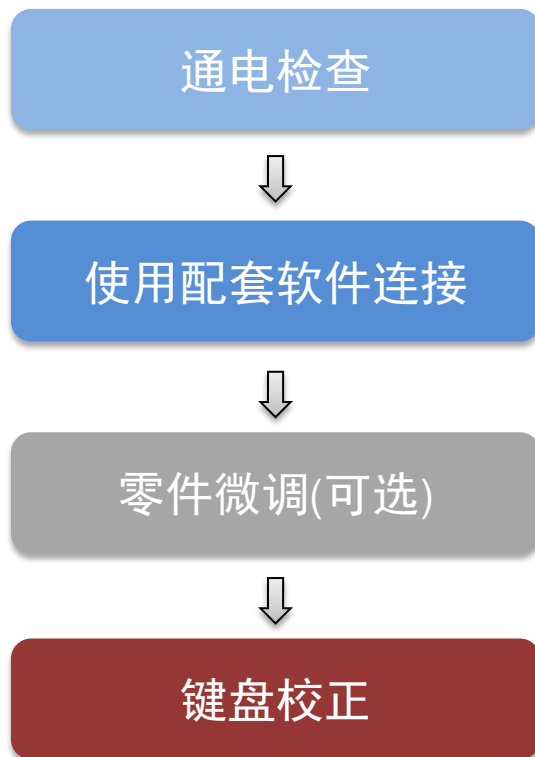


如下的文档将指导您如何组装套件：



激光投射虚拟键盘套件-组装手册

- 基本流程



- 将组装好的套件使用USB线连接至电脑，观测是否有键盘投影图案：



使用配套软件连接 - 1

- 本套件需要配合RoboPeak开发的信号处理软件工作，请打开该软件并尝试连接键盘
- 该软件支持Windows和MacOS



laserkbd

- 启动软件后，选择名为Vimicro USB Camera(Altair)的摄像头。



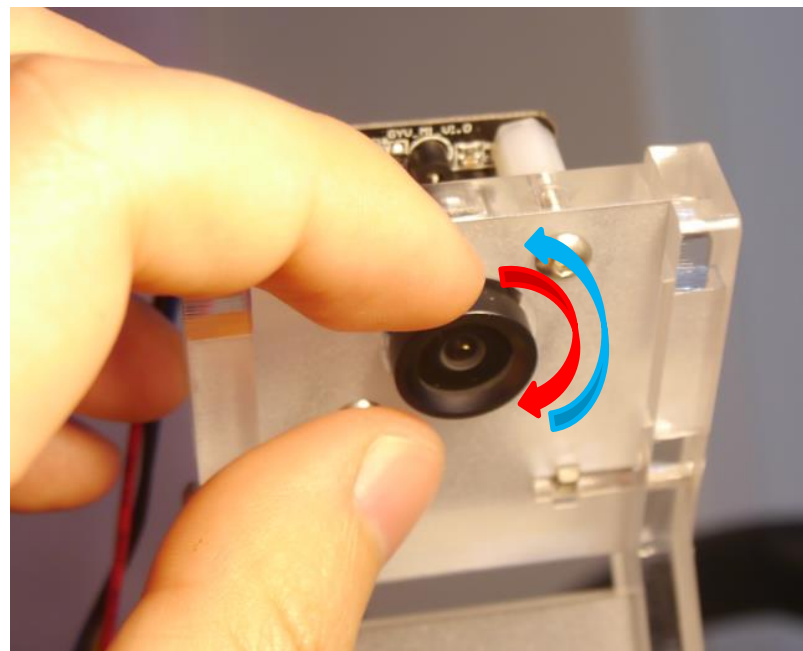
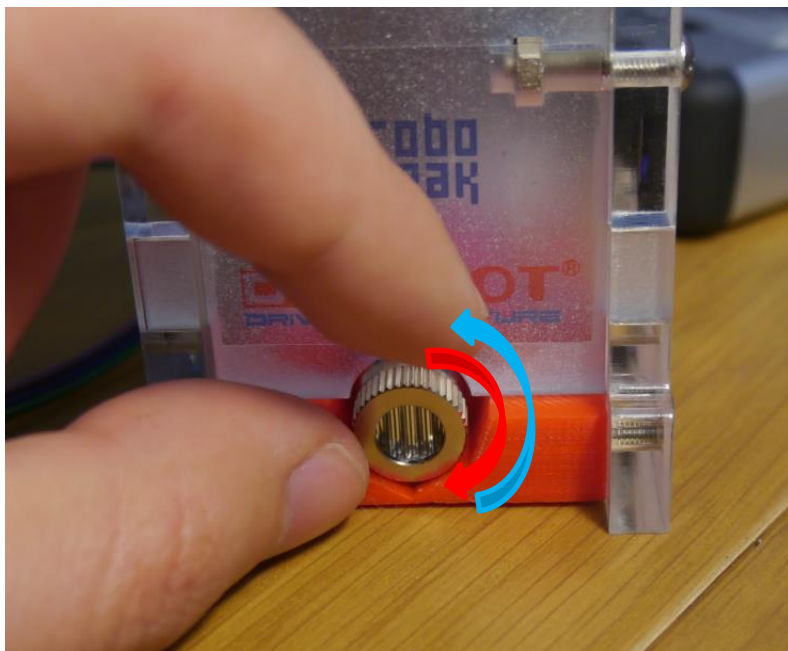
使用配套软件连接 - 3

- 如果一切顺利，您将看到如下画面：
- 请不要关闭本窗口，在后续校正中您需要它的帮助



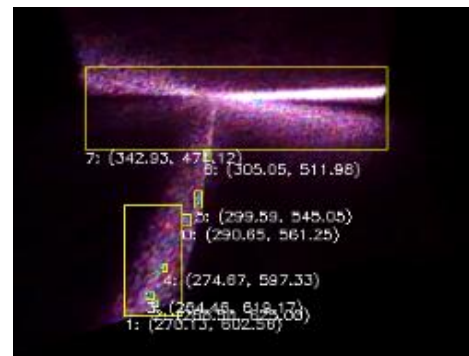
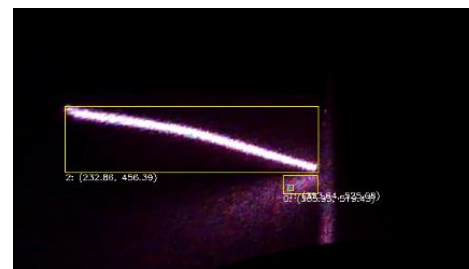
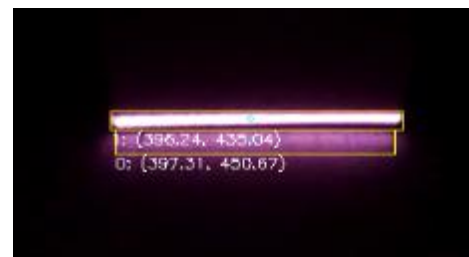
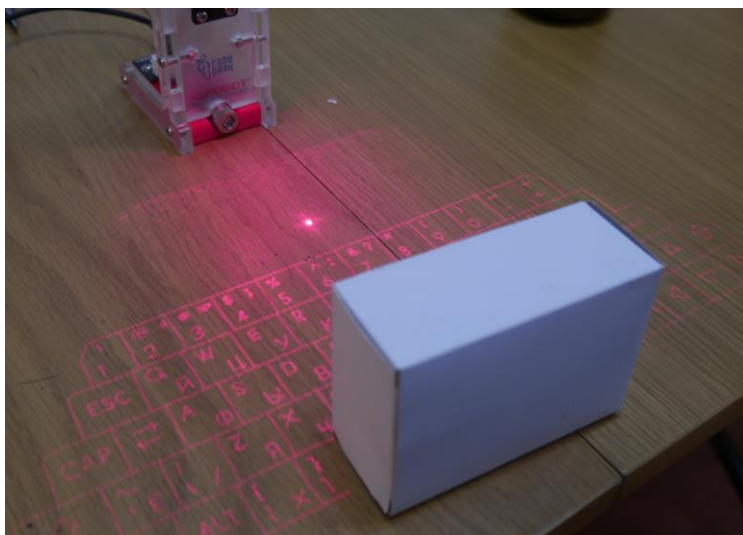
零件微调 - 1 (可选)

- 由于套件零件的差异，您可能需要调节如下零件：
 - 线型激光器发射头的位置和朝向
 - 摄像头对焦



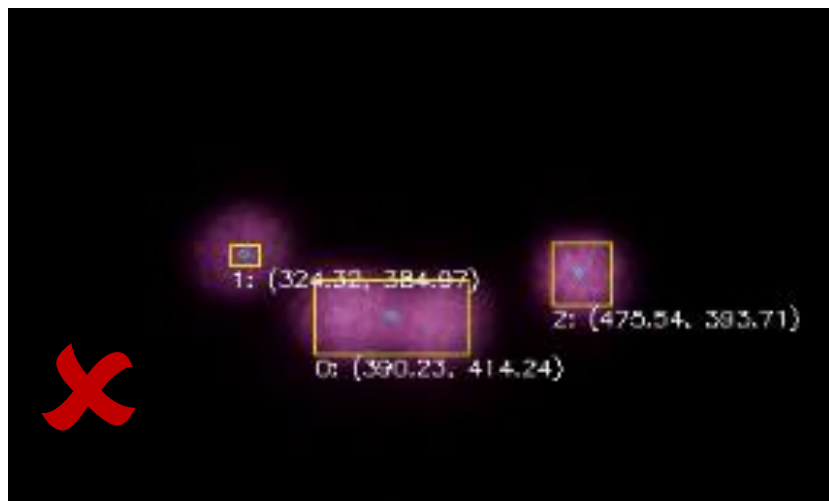
零件微调 - 2 (可选)

- 使用一个白色物体平行放置在键盘前，观察信号处理软件的画面，调节线型激光器到下图所示情况：

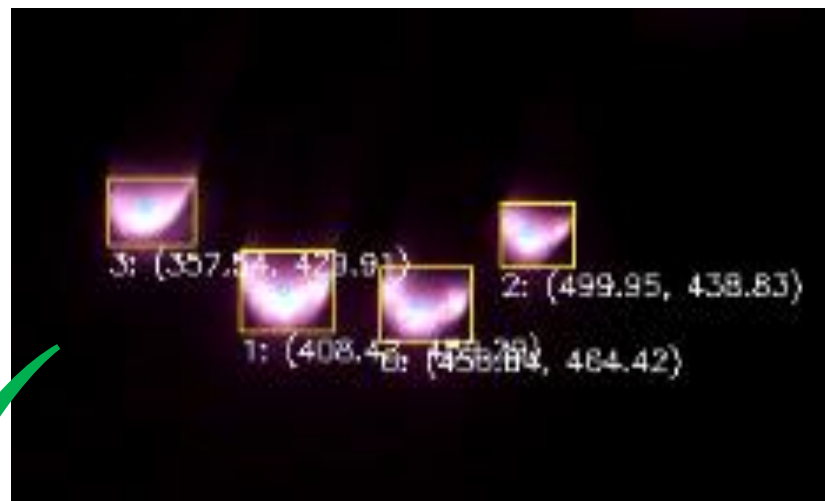


零件微调 - 3 (可选)

- 旋转摄像头镜头，观察信号处理软件，使得画面与如下示意图打勾的一致：

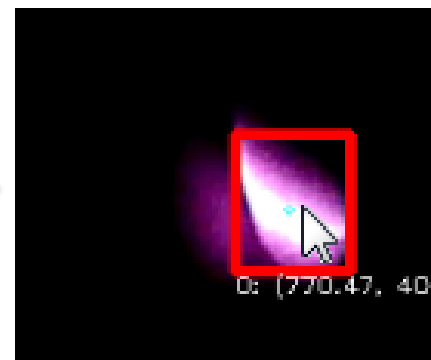
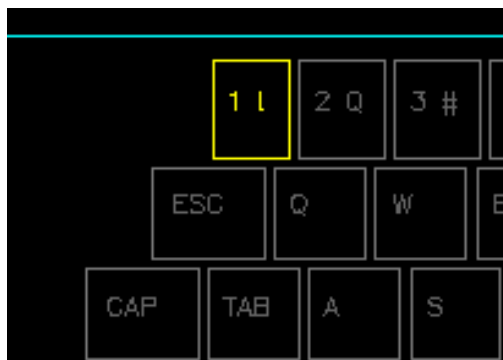


摄像头未对焦，画面模糊暗淡



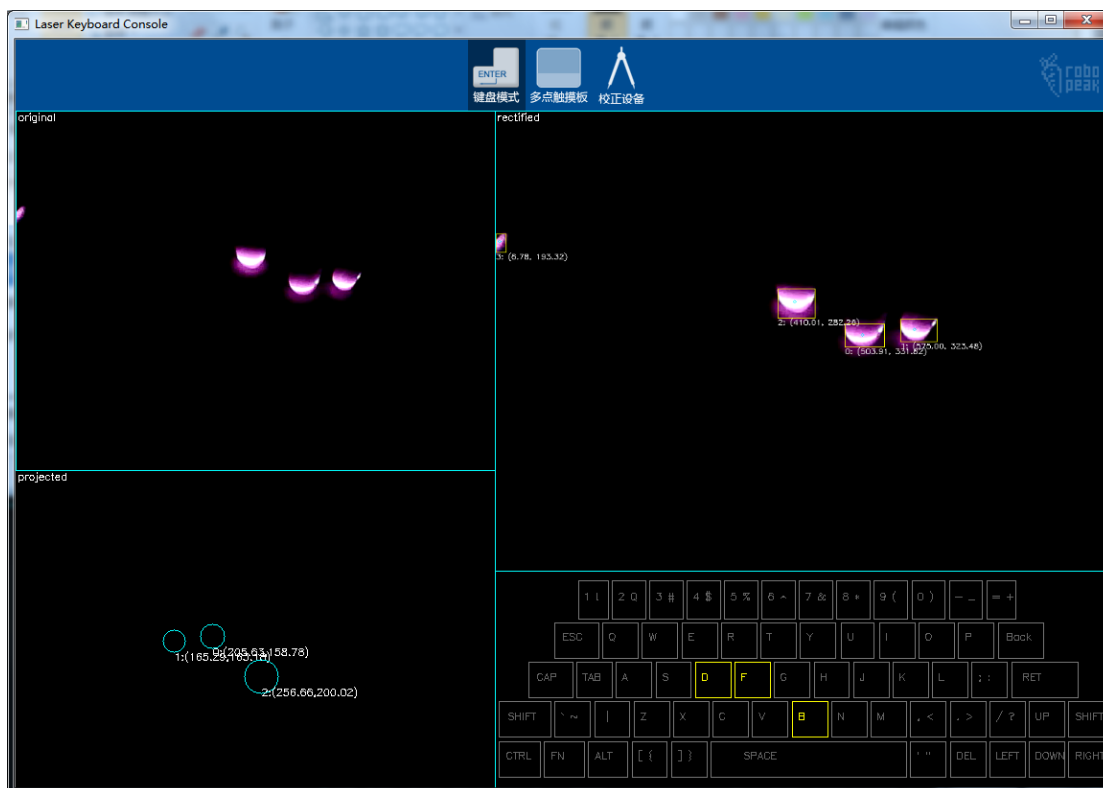
摄像头对焦正确，画面清晰明亮

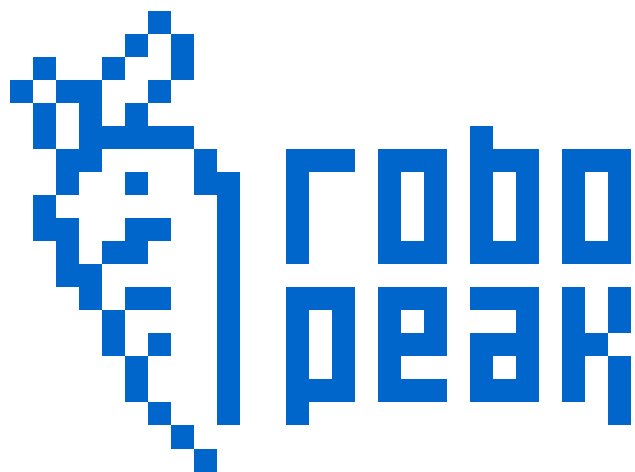
- 按照信号处理软件的提示，依次将手指“按住”屏幕上闪烁的虚拟按键，并用鼠标点击信号处理软件上对应的光斑进行校正。



大功告成！

- 当您完成了上述步骤，一般情况下您的激光投射虚拟键盘套件就可以工作了！它可以像一个标注键盘那样使用。
- 如果您发觉本套件工作的不正常，请参考更详细的校正和使用手册获取额外的校正细节。





Copyright 2009 – 2013 RoboPeak Team
<http://www.robopeak.com>